

Schokifahrstuhl mit Anleitung



Folgendes Material wird hierfür benötigt:

- Designerpapier
- ca. 28 cm langes 1/4" (6 mm) Geripptes Geschenkband (alternativ 3/8" (1 cm) Taft Geschenkband)
- Papierschneidemaschine mit Schneide- und Falzklinge
- Papierfalter
- Papierschere
- Crop-A-Dile
- Mehrzweck-Flüssigkleber
- Farbkarton, Stempel, Stempelfarbe, Stanzen und Stampin' Dimensionals (doppelseitige selbstklebende erhöhte Schaumstoffpads) für die Front-Deko

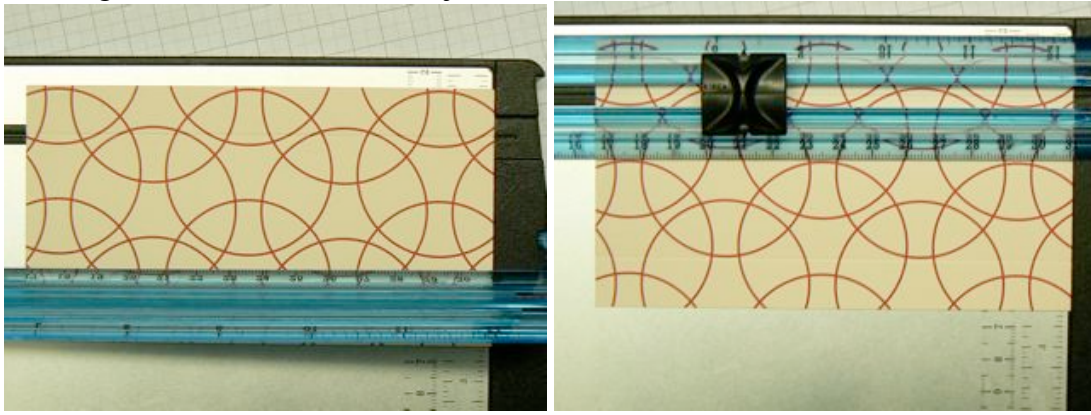
Schritt 1:

Das Designerpapier auf die Größe 14,5 x 8 cm zurechtschneiden.



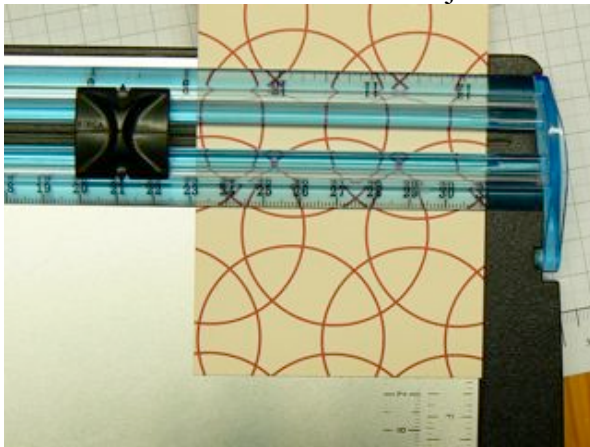
Schritt 2:

Die langen Seiten oben und unten jeweils bei 1,5 cm falzen



Schritt 3:

Die kurzen Seiten oben und unten jeweils bei 6,5 cm falzen

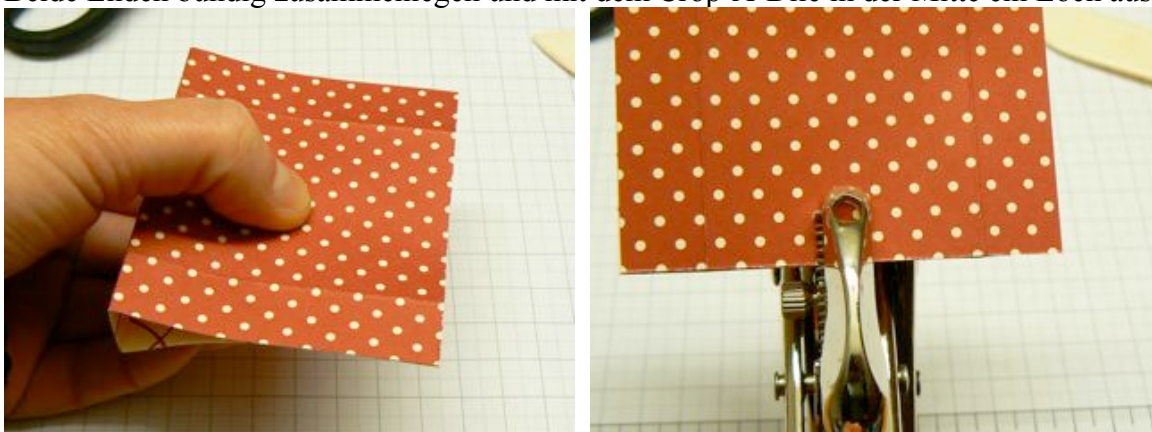


Alle Seiten mit dem Papierfalter glatt streichen



Schritt 4:

Beide Enden bündig zusammenlegen und mit dem Crop-A-Dile in der Mitte ein Loch ausstanzen



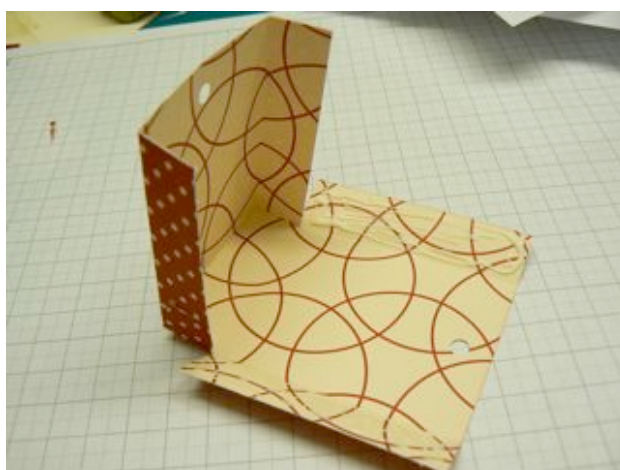
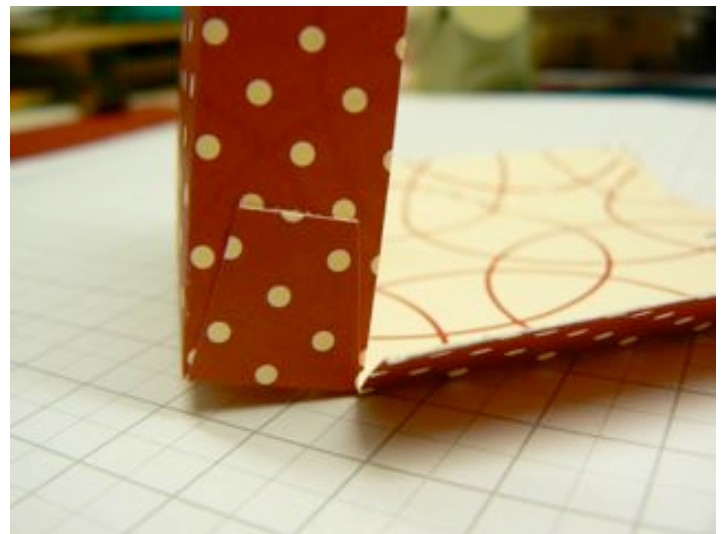
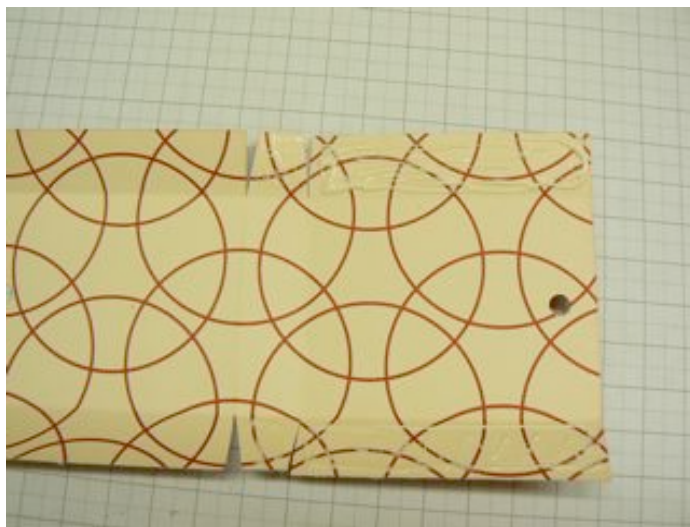
Schritt 5:

In der Mitte des Papiers keilförmig einschneiden (1,5 cm tief).



Schritt 6:

Die kleinen Innenseiten und die großen inneren Seiten mit Kleber versehen. Zuerst die kleinen Seiten an die Außenseite (auf dem Foto abgebildet die linke Seite, die keinen Kleber hat) kleben und dann die großen Innenseiten an die Außenseiten kleben.

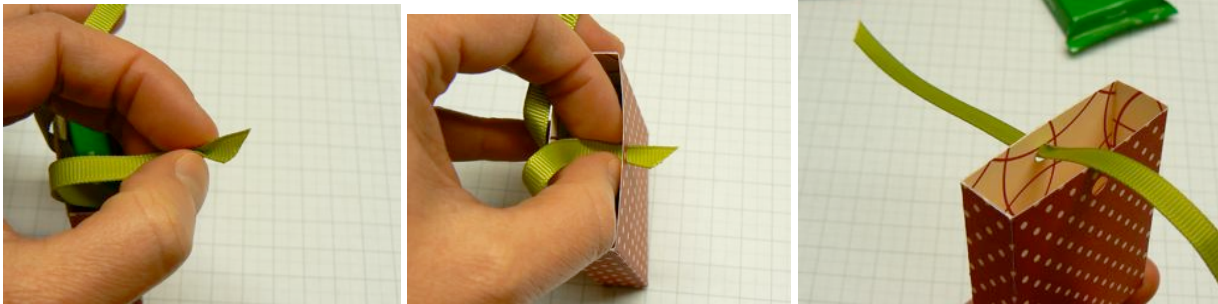


Mit dem Daumen und Zeigefinger kann man sehr gut das geklebte Papier zusammen drücken.



Schritt 7:

Das gerippte Geschenkband durch eins der beiden Löcher ziehen und die Schoki hinein stecken.



Die andere Seite des Geschenkbands wird nun durch das andere Loch gezogen und ausgerichtet, so daß beide Enden des Bands gleich lang sind.

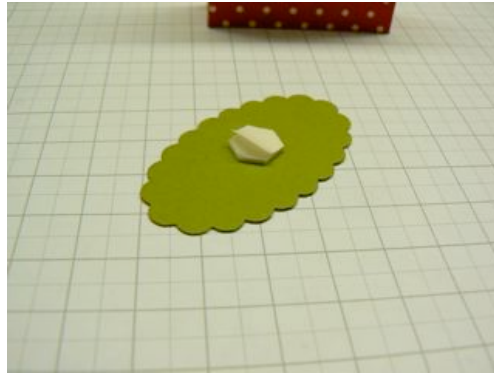


Schritt 8:

Nun wird das Band zusammen geknotet und ggf. die Enden gekürzt



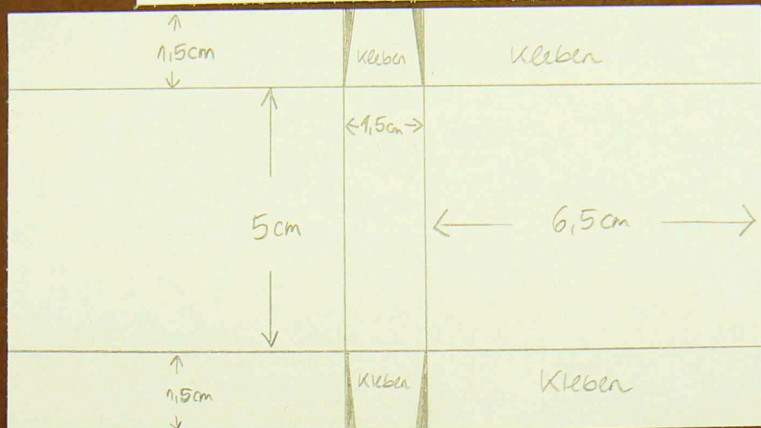
Zum Schluß noch ein gestempeltes ausgestanztes Motiv als Front-Deko aufkleben



Gesamtmaß:
14,5 x 8 cm

Die lange Seite oben und unten
bei 1,5 cm falzen.

Die kurze Seite links und rechts
bei je 6,5 cm falzen.



↑ ↑
keilförmig
einschneiden

GESTALTET VON
MICHÈLE EGEMANN

Viel Spaß beim Nacharbeiten wünscht

Michèle Egemann
Unabhängige Demonstratorin mit Stampin' Up!
Dorfstraße 65 a
23826 Todesfelde
Tel.: 04558/989871
info@stempelrausch.de
www.stempelrausch.de