

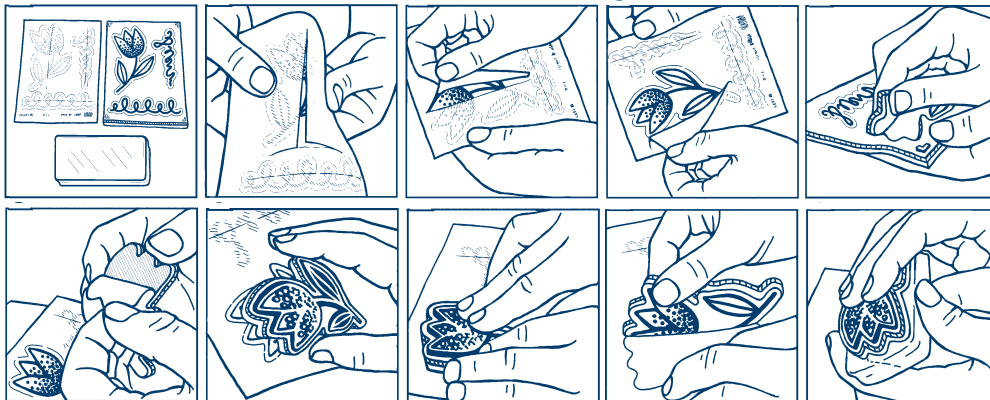


ABLÖSBARE STEMPEL

Die Stempel aus rotem Gummi von Stampin' Up! sind jetzt besser als je zuvor! Hergestellt werden sie aus dem gleichen hochwertigen Gummi, den Sie kennen und lieben. Doch sie verfügen über einen Motivaufkleber, der bombenfest an den transparenten Blöcken (JK S. 206) oder an den Platten vom Stamparatus (JK S. 207) haftet – zuverlässig bei jeder Anwendung.

SO SETZEN SIE IHRE STEMPEL ZUSAMMEN

Hinweis: Wenn Sie den Aufkleber am Stempel anbringen, wird er dadurch **dauerhaft** daran befestigt. Versuchen Sie nicht, den Aufkleber zu entfernen oder neu auszurichten, da der Schaumstoff des Stempels sonst beschädigt wird.



- Entfernen Sie die Schutzfolie vom Aufkleber.
- Lösen Sie den gewünschten Stempel aus dem Gummibogen und entfernen Sie die Schutzfolie vom Stempel.
- Richten Sie die Schaumstoffseite des Stempels am Motivaufkleber aus und drücken Sie sie dann gleichmäßig am Aufkleber fest. **Achten Sie darauf, dass der Aufkleber korrekt positioniert ist, bevor Sie ihn am Stempel befestigen.**
Ziehen Sie den Stempel samt dem Aufkleber vom Aufkleberbogen ab.
- Bringen Sie den Stempel auf einem transparenten Block an, um mit dem Stempeln zu beginnen.

PRAXISTIPPS

Wenn Sie den Stempel vom Block entfernen möchten, halten Sie ihn im Bereich des Aufklebermotivs gut fest und lösen Sie ihn langsam ab. (Ablösbare Stempel haften so gut, dass der Schaumstoff reißen kann, wenn sie nicht mit Vorsicht vom Block entfernt werden.)

Zum Säubern der Aufkleber spülen Sie sie einfach unter fließendem Wasser ab. Reiniger auf Alkoholbasis sind ungeeignet.

**WEITERE INFORMATIONEN ERHALTEN SIE BEI IHREM DEMONSTRATOR
ODER AUF STAMPINUP.COM/CLING.**

KONTAKTINFORMATIONEN

Michèle und Eric Vogel GbR
Vossbarg 8, 23826 Todesfelde
Tel.: 04558-989871
Mail: info@stempelrausch.de
Internet: www.stempelrausch.de

